

109 學年度臺中市立大華國中藝術才能美術班入學甄試試題

科目：創意表現

注意事項：

- 一、本試題紙上請勿作答。
- 二、答案請畫在試卷上。
- 三、本試題紙與試卷應一併繳回。

壹、【試題】 「哆啦 A 夢暢遊古城」之遊戲首頁設計

貳、【說明】

1. 哆啦 A 夢帶著大家乘坐時光機，不小心回到北宋京城汴梁裡，請以「國立故宮博物院」(National Palace Museum)典藏的明 仇英〈清明上河圖〉為場景，想像 2020 年哆啦 A 夢等卡通人物，回到古畫中之生活情境，會發生哪些事情？
2. 你(妳)可以自由取捨古畫中的內容，並加入 2020 年的人、事、物。依照設計需要，將創作元素的形狀、大小、色彩、明暗任意變化，以表現出你(妳)的想像力與創造力。

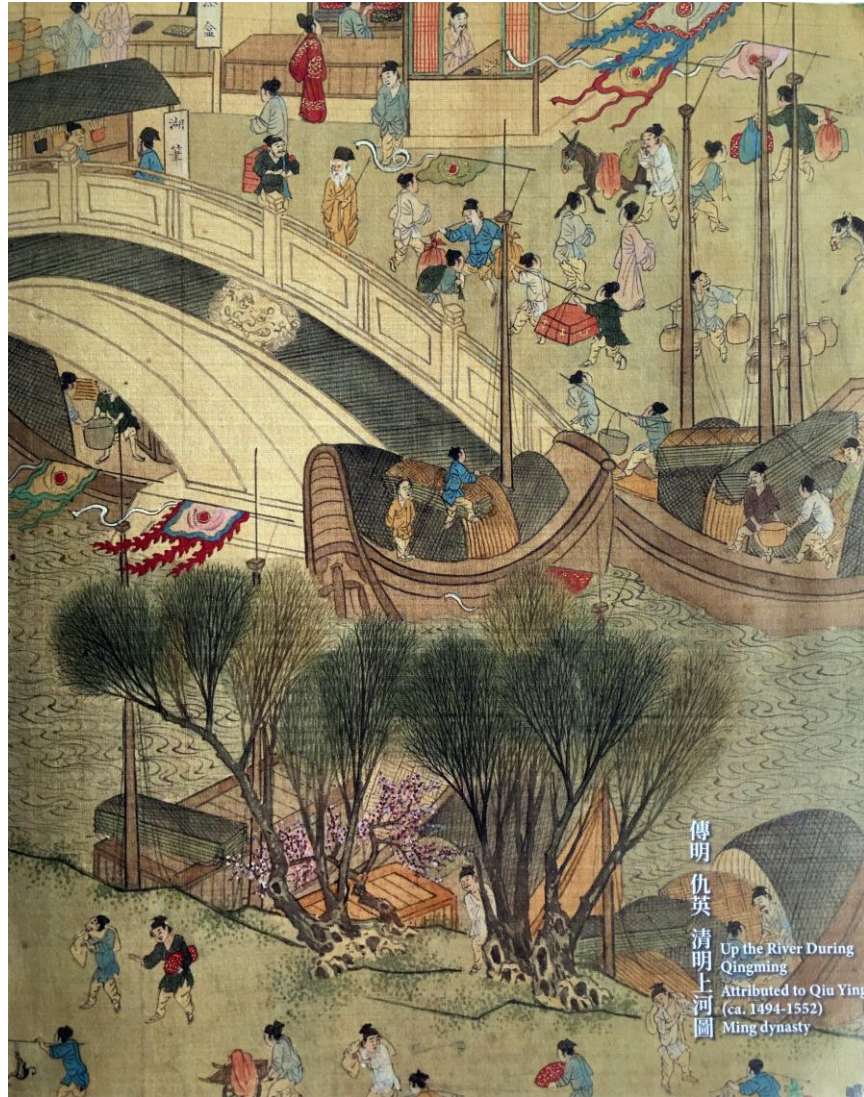
參、【參考圖像與說明】

〈清明上河圖〉描繪北宋京城汴梁（今河南省開封市）及汴河兩岸的繁華和熱鬧的景象和優美的自然風光。

南宋以來，屢有臨摹〈清明上河圖〉的作品，到明代中期，更是大量湧現，其中以仇英（約 1494—1552）的摹作最受矚目，畫家亦爭相仿製。現存有仇英款的〈清明上河圖〉不下數十本，本院即典藏有三幅。三個版本中，筆法與用色俱不相同，剪裁佈置，亦因臨摹畫家的主觀意趣而有所增減。

<https://theme.npm.edu.tw/opendata/DigitImageSets.aspx?sNo=04010222>

【附圖】



附圖(一) 明 仇英〈清明上河圖〉



附圖(二) 哆啦 A 夢帶著大家乘坐時光機 <https://kknews.cc/comic/mo46avp.html>